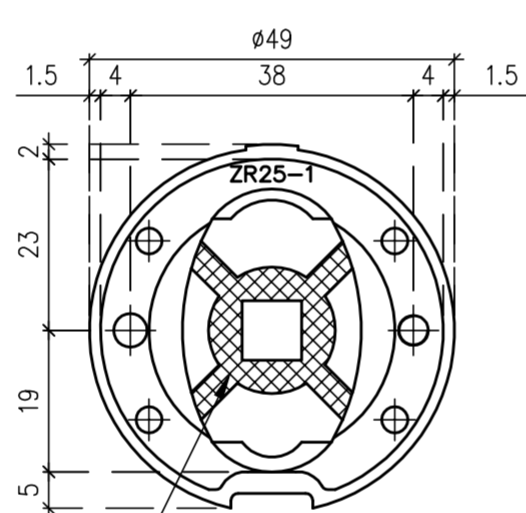
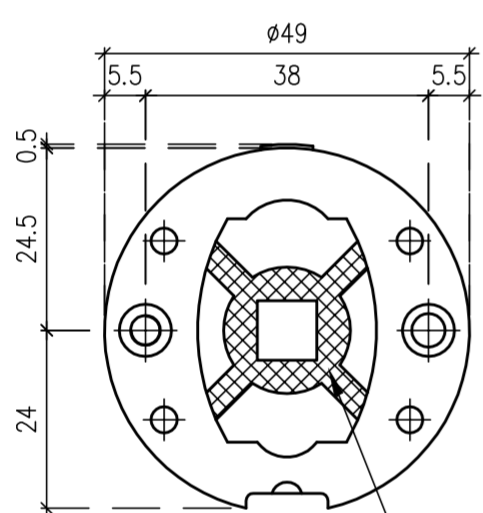


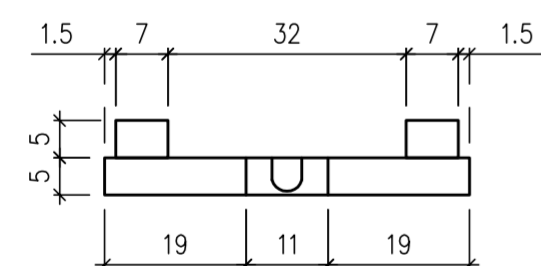
Widok z tyłu rozeta montażowa II

Widok z przodu rozeta montażowa II



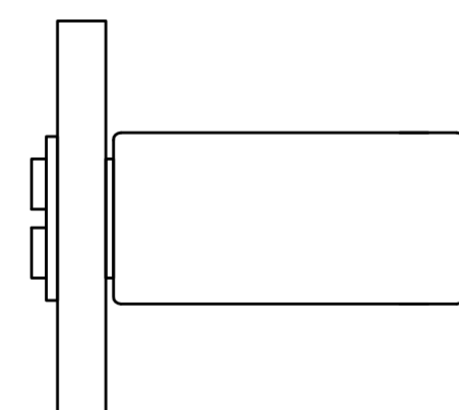
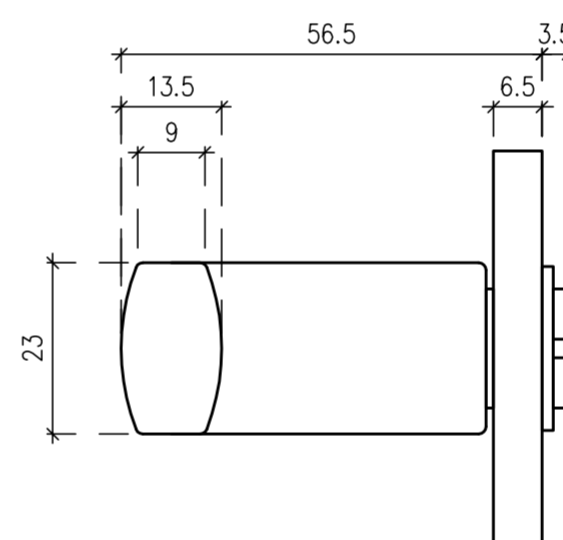
do usunięcia podczas montażu

Widok z boku rozeta montażowa II



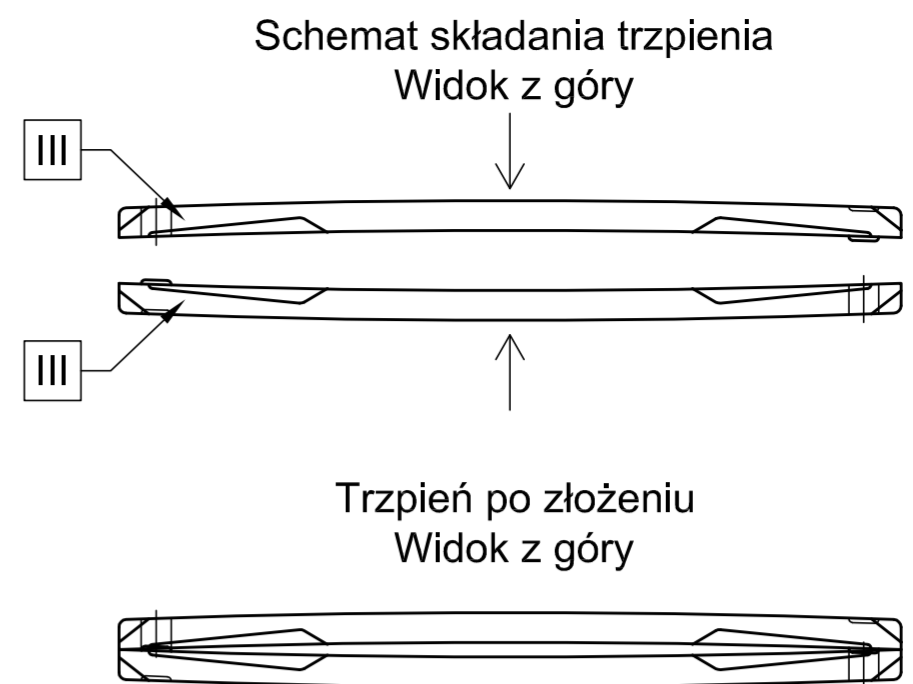
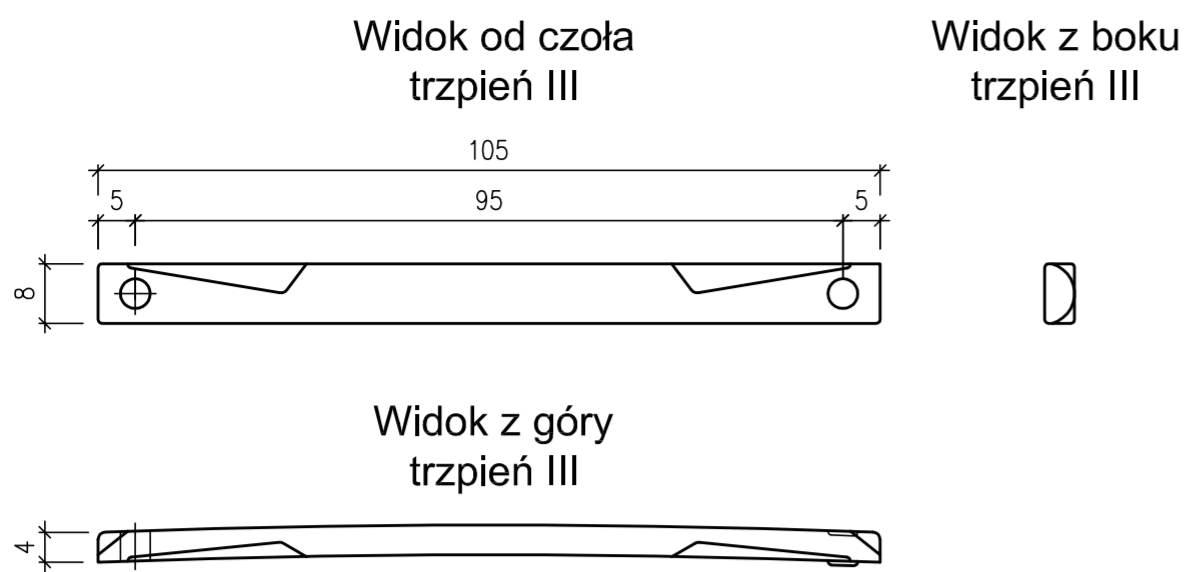
Widok z prawej strony klamka I

Widok z lewej strony klamka I



| Elementy zestawu                | Numer elementu na rysunku | Ilość |
|---------------------------------|---------------------------|-------|
| Rękojeść zespolona z maskownicą | I                         | x2    |
| Rozeta montażowa                | II                        | x2    |
| Trzpień dzielony                | III                       | x1    |
| Śruba imbusowa M6x8             | IV                        | x2    |
| Śruba imbusowa M4x6             | V                         | x2    |
| Śruba M4x50                     | VI                        | x2    |
| Klucz imbusowy 2mm              | ---                       | x1    |
| Klucz imbusowy 3mm              | ---                       | x1    |

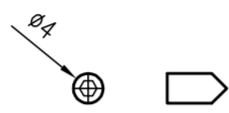
|              |   |              |                 |
|--------------|---|--------------|-----------------|
| <b>enger</b> | ENGER Robert Kwiecień, ul. Zagrody 25, 32-200 Miechów<br>tel. 41 389 01 03 biuro@enger.pl |              |                 |
|              | Producent   | ENGER        | Data 23.01.2020 |
|              | Artykuł   | Klamka HOSTA | Skala 1:1       |
|              | Numer rys.  | 001          | Format A2       |



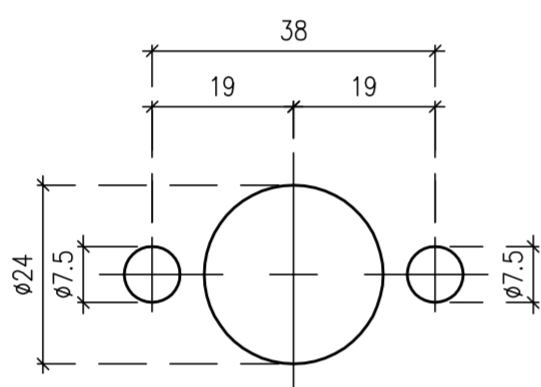
Śruba imbusowa  
M6x8 IV



Śruba imbusowa  
M4x6 V

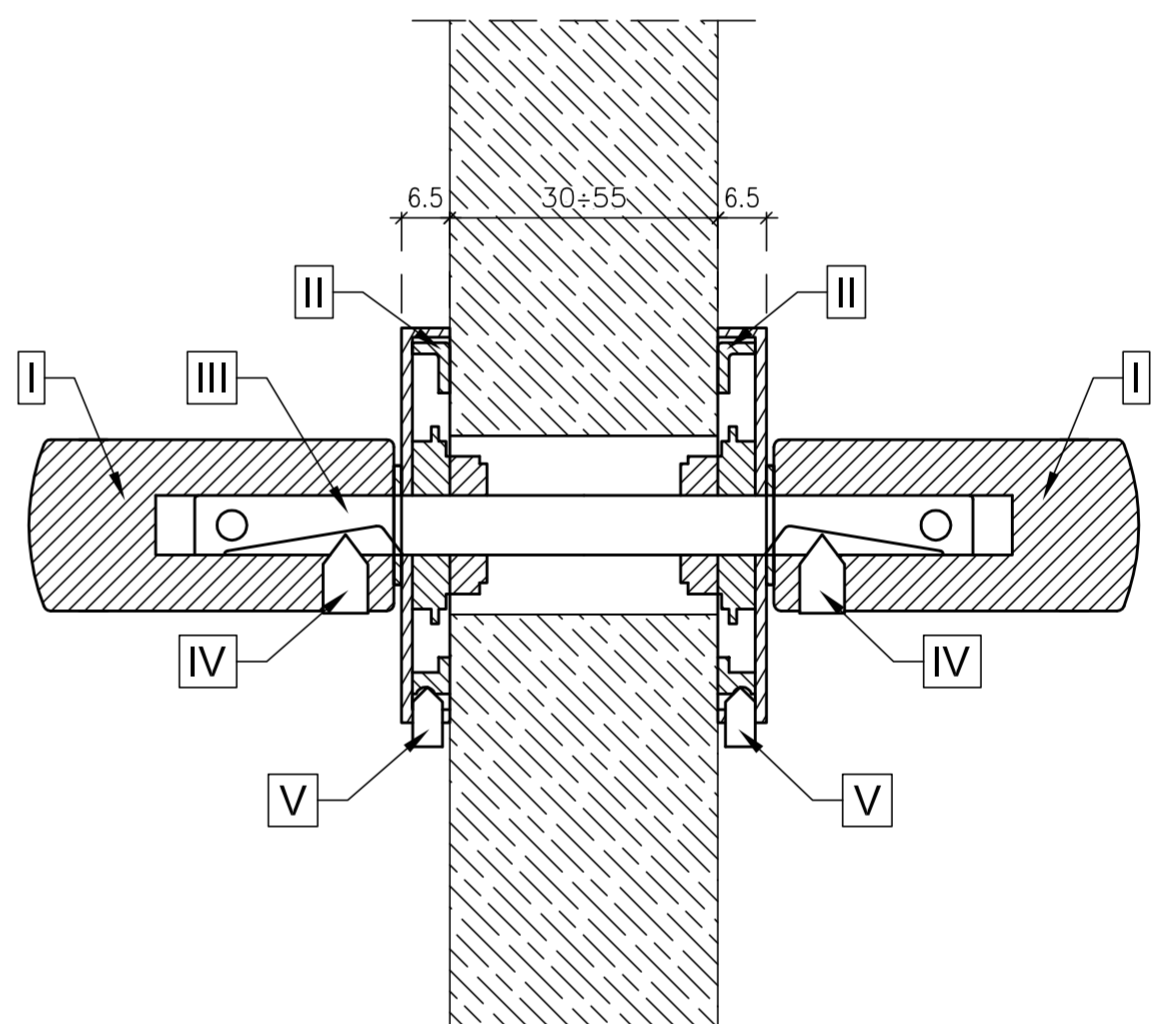


Wymiary otworów montażowych w  
drzwiach



Uwaga: przed montażem należy sprawdzić  
zgodność otworowania z zamkiem drzwiowym;  
podane średnice otworów montażowych  
zwiększono o 0,5 mm tolerancji

Schemat montażu elementów  
Przekrój A-A



| Elementy zestawu                | Numer elementu<br>na rysunku | Ilość |
|---------------------------------|------------------------------|-------|
| Rękojeść zespolona z maskownicą | I                            | x2    |
| Rozeta montażowa                | II                           | x2    |
| Trzcień dzielony                | III                          | x1    |
| Śruba imbusowa M6x8             | IV                           | x2    |
| Śruba imbusowa M4x6             | V                            | x2    |
| Śruba M4x50                     | VI                           | x2    |
| Klucz imbusowy 2mm              | ---                          | x1    |
| Klucz imbusowy 3mm              | ---                          | x1    |

**enger**

ENGER Robert Kwiecień, ul. Zagrody 25, 32-200 Miechów  
tel. 41 389 01 03 biuro@enger.pl

Producent

ENGER

Data

23.01.2020

Artykuł

Klamka HOSTA

Skala

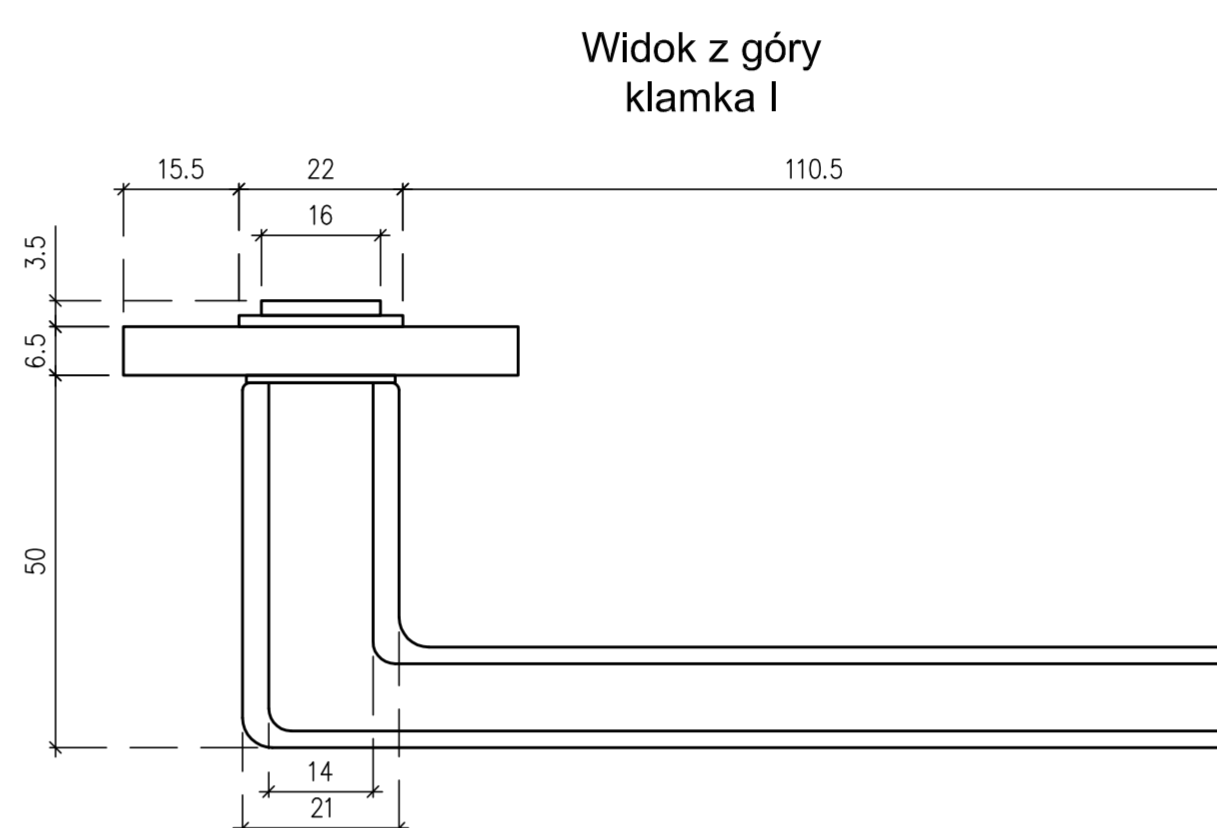
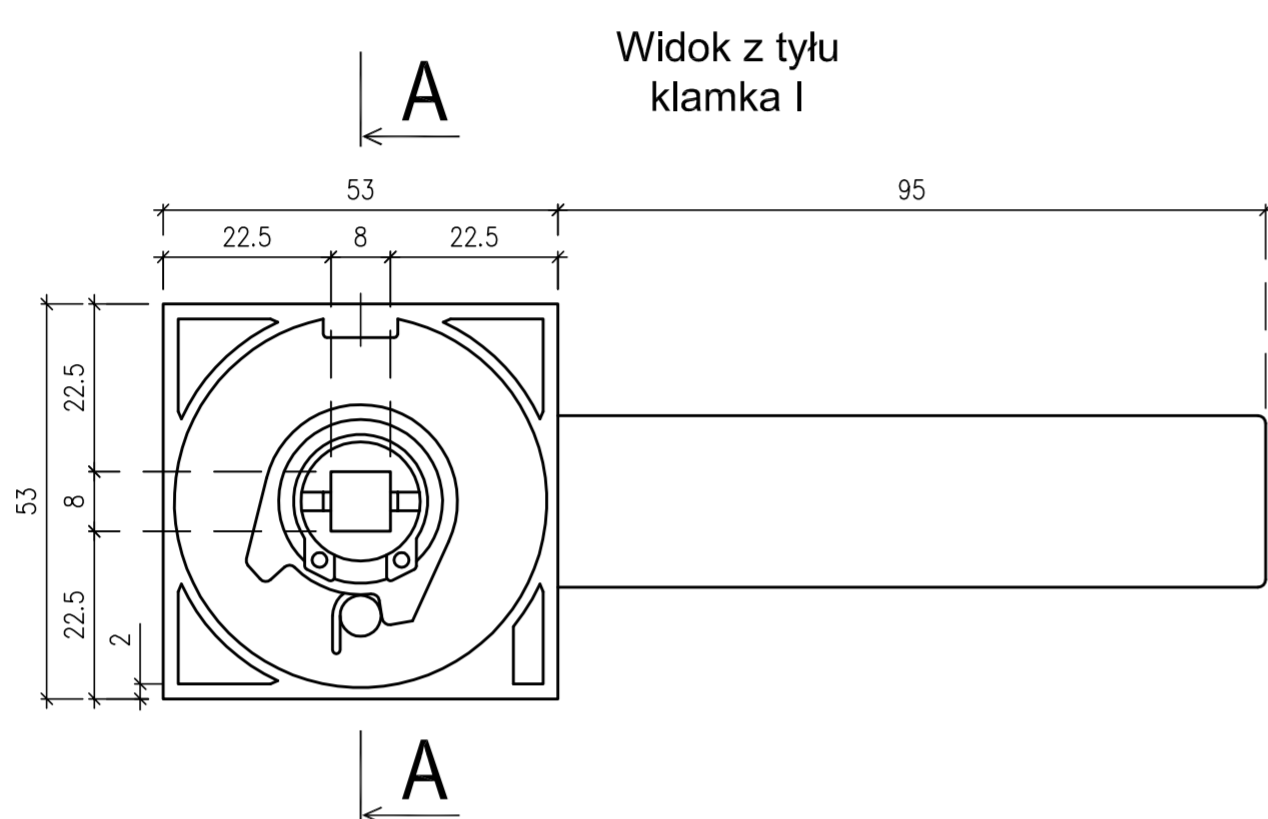
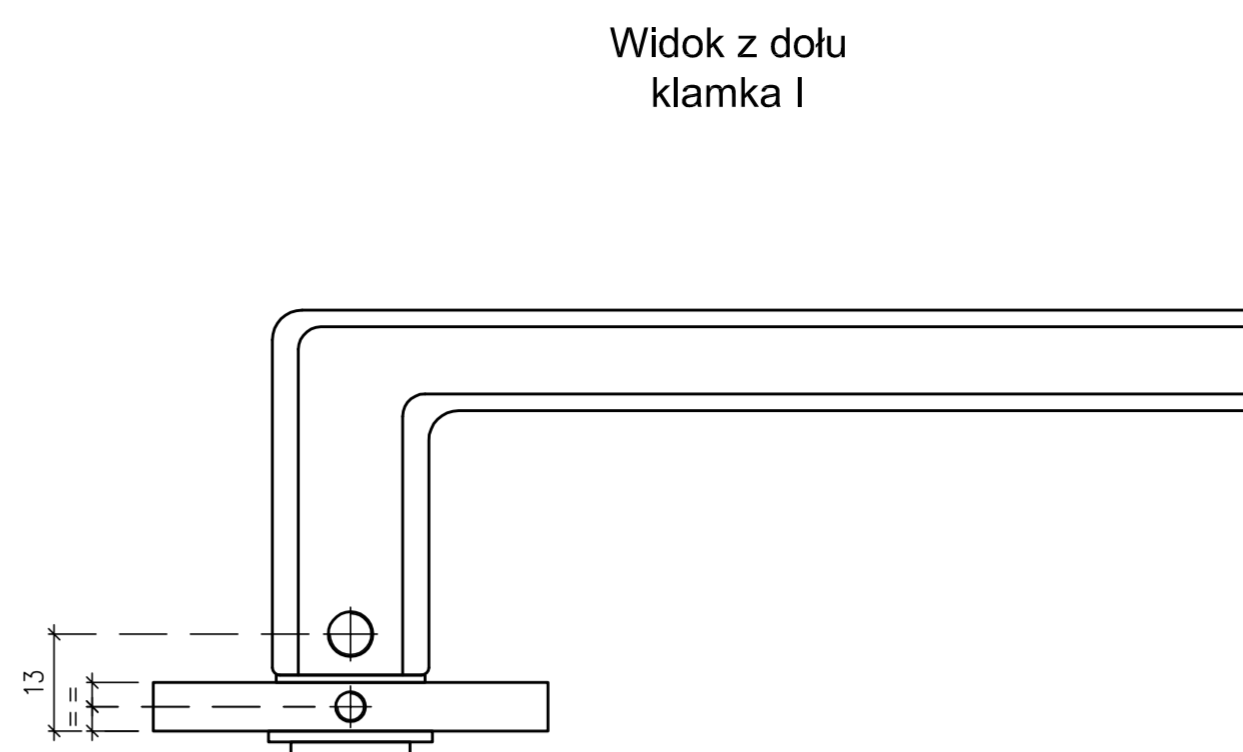
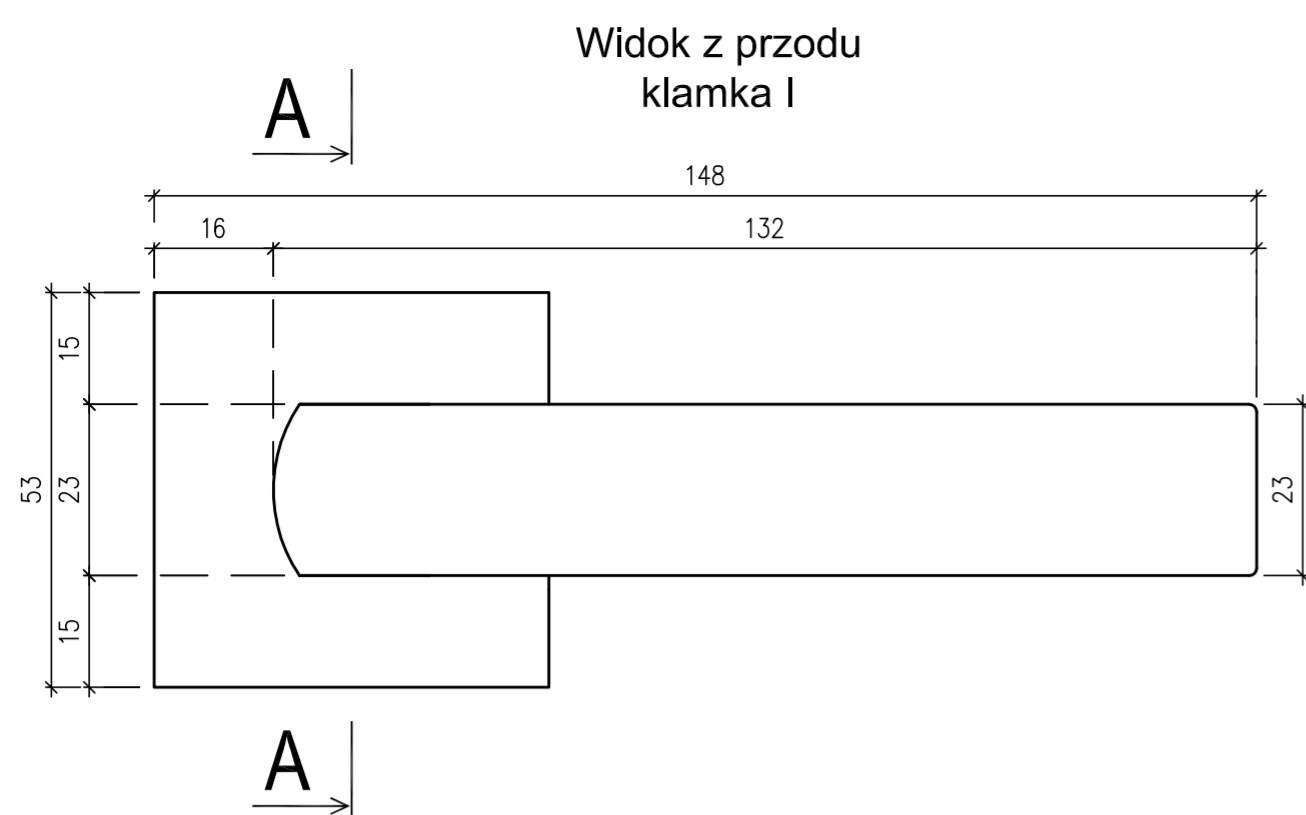
1:1

Numer rys.

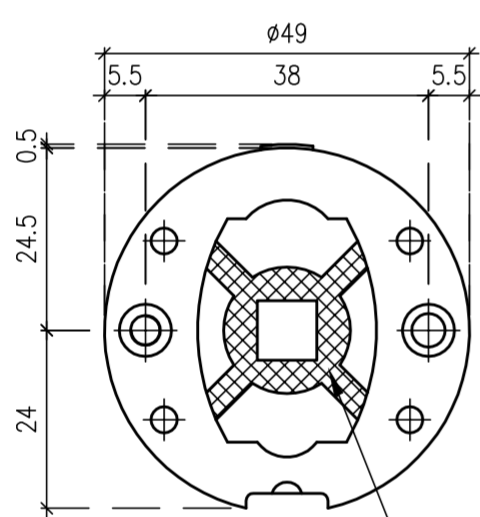
002

Format

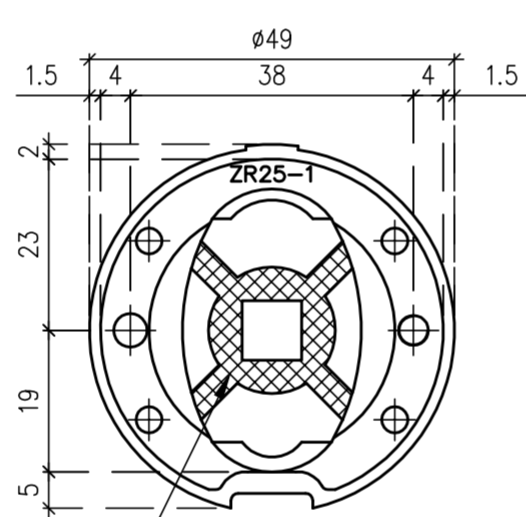
A2



Widok z tyłu rozeta montażowa II

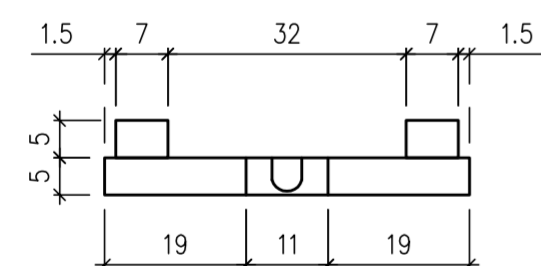


Widok z przodu rozeta montażowa II

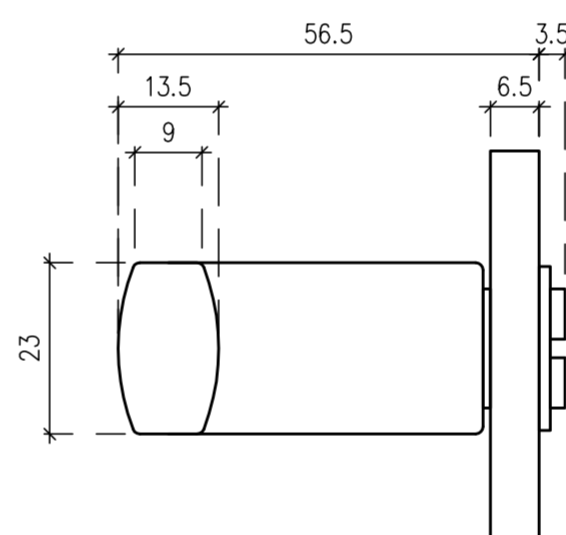


do usunięcia podczas montażu

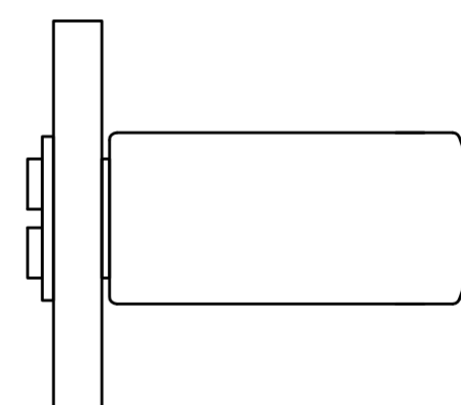
Widok z boku rozeta montażowa II



Widok z prawej strony klamka I

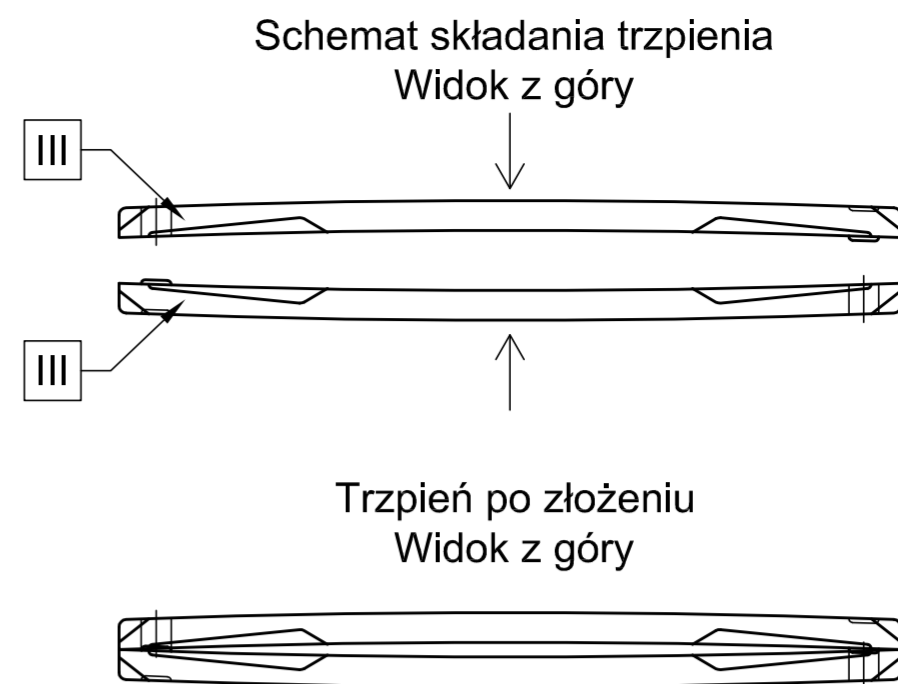
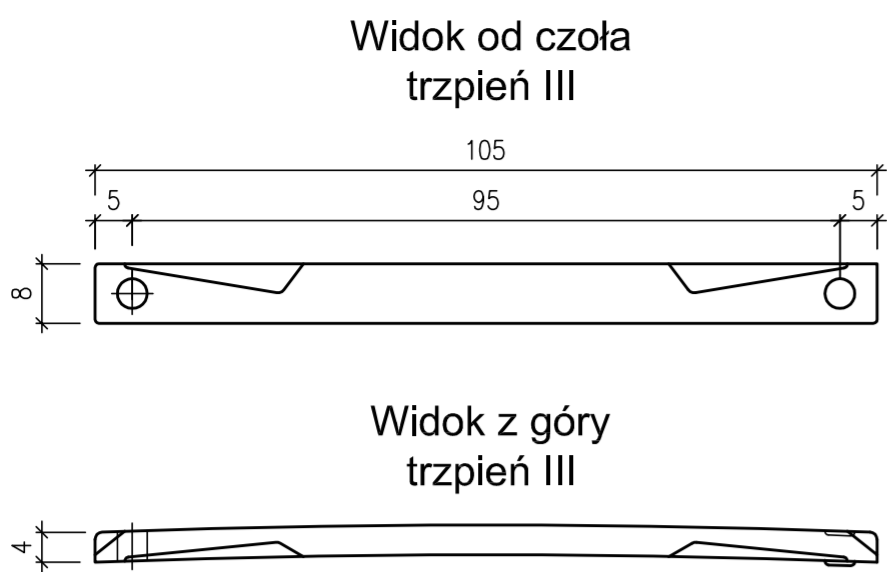


Widok z lewej strony klamka I



| Elementy zestawu                | Numer elementu na rysunku | Ilość |
|---------------------------------|---------------------------|-------|
| Rękojeść zespolona z maskownicą | I                         | x2    |
| Rozeta montażowa                | II                        | x2    |
| Trzpień dzielony                | III                       | x1    |
| Śruba imbusowa M6x8             | IV                        | x2    |
| Śruba imbusowa M4x6             | V                         | x2    |
| Śruba M4x50                     | VI                        | x2    |
| Klucz imbusowy 2mm              | ---                       | x1    |
| Klucz imbusowy 3mm              | ---                       | x1    |

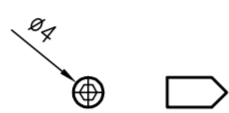
|              |   |              |        |            |
|--------------|---|--------------|--------|------------|
| <b>enger</b> | ENGER Robert Kwiecień, ul. Zagrody 25, 32-200 Miechów<br>tel. 41 389 01 03 biuro@enger.pl |              |        |            |
|              | Producent   | ENGER        | Data   | 20.05.2020 |
|              | Artykuł   | Klamka HOSTA | Skala  | 1:1        |
|              | Numer rys.  | 001          | Format | A2         |



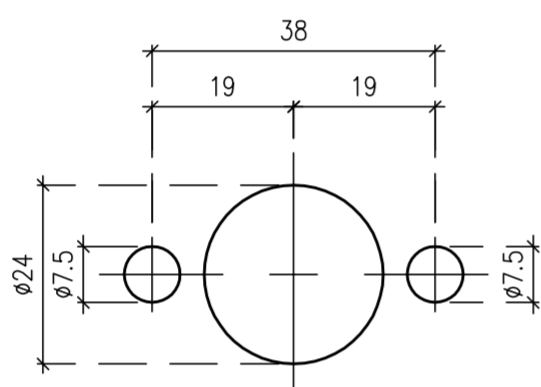
Śruba imbusowa  
M6x8 IV



Śruba imbusowa  
M4x6 V

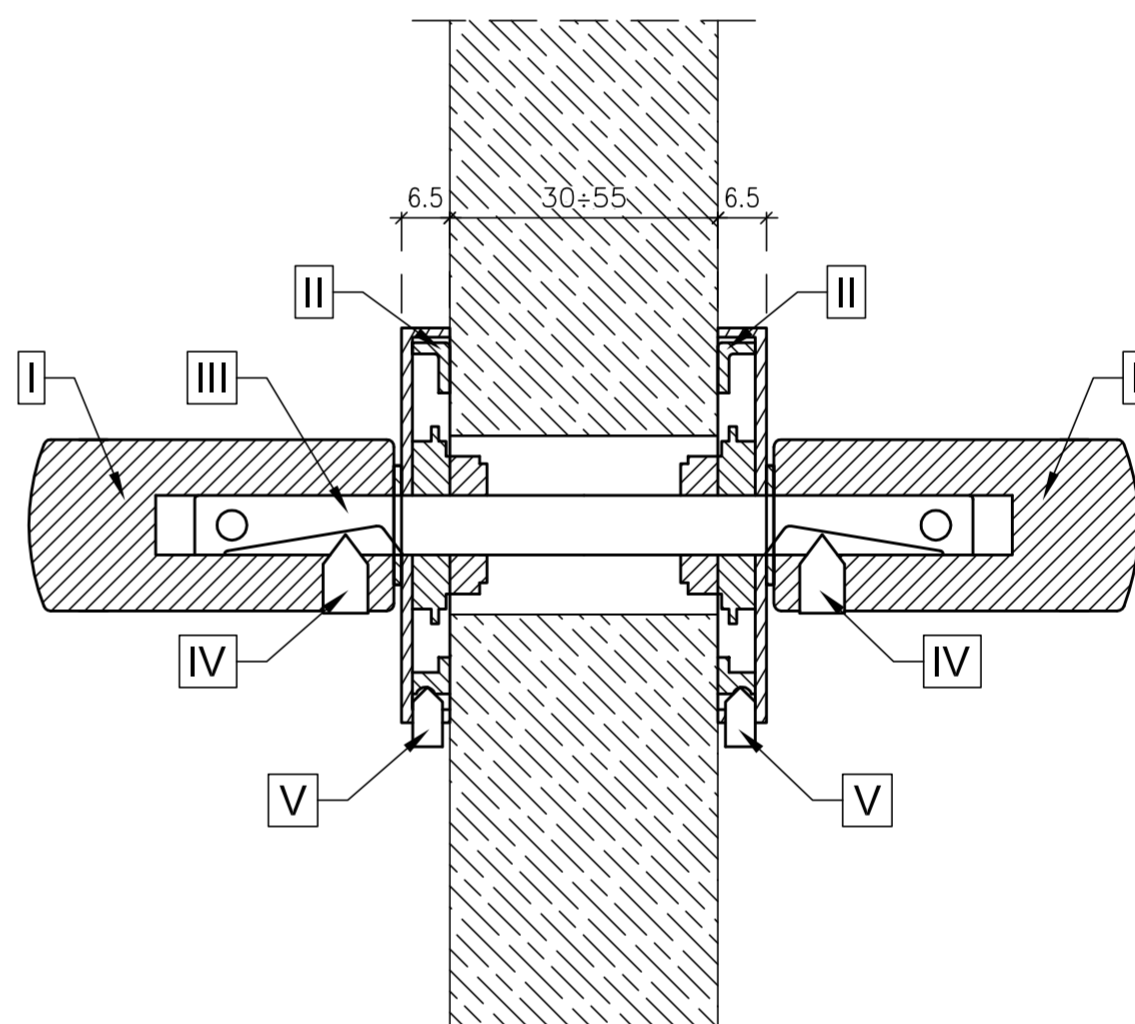


Wymiary otworów montażowych w  
drzwiach



Uwaga: przed montażem należy sprawdzić zgodność otworowania z zamkiem drzwiowym; podane średnice otworów montażowych zwiększono o 0,5 mm tolerancji

Schemat montażu elementów  
Przekrój A-A



| Elementy zestawu                | Numer elementu na rysunku | Ilość |
|---------------------------------|---------------------------|-------|
| Rękojeść zespolona z maskownicą | I                         | x2    |
| Rozeta montażowa                | II                        | x2    |
| Trzpień dzielony                | III                       | x1    |
| Śruba imbusowa M6x8             | IV                        | x2    |
| Śruba imbusowa M4x6             | V                         | x2    |
| Śruba M4x50                     | VI                        | x2    |
| Klucz imbusowy 2mm              | ---                       | x1    |
| Klucz imbusowy 3mm              | ---                       | x1    |

**enger**

ENGER Robert Kwiecień, ul. Zagrody 25, 32-200 Miechów  
tel. 41 389 01 03 biuro@enger.pl

Producent

ENGER

Data

20.05.2020

Artykuł

Klamka HOSTA

Skala

1:1

Numer rys.

002

Format

A2